

Spectralink DECT-Server 8000



Modulare und anpassbare DECT-Mobilitätslösung für mittlere bis große Unternehmen

Der Spectralink Hybrid-DECT-Server 8000 ist eine modulare, skalierbare und flexible Mobilitätslösung, die sowohl analoge als auch SIP-Schnittstellen zur übergeordneten Anrufsteuerungsplattform unterstützt und auf Ihre aktuellen und künftigen Geschäftsanforderungen an drahtlose Telefonie abgestimmt werden kann. Dank ihrer modularen Architektur und einfachen Skalierbarkeit passt sie sich problemlos den Bedürfnissen mittlerer bis großer Unternehmen an.

Der Hybrid-DECT-Server 8000 kann über eine Reihe von optionalen Schnittstellenkarten an spezielle Drahtlosanforderungen angepasst werden: eine CPU-Karte mit oder ohne Verbindungsoption, eine Basisstationskarte, die bis zu acht digitale DECT-Basisstationen verbindet, eine Analogkarte mit acht oder 16 Leitungen und eine Medienressourcenkarte für 32 VoIP-Verbindungen. Sie können die Drahtlosabdeckung des Systems erweitern und insgesamt bis zu 1.024 IP-DECT-Basisstationen verbinden.

Jeder Hybrid-DECT-Server 8000 hat Platz für eine CPU-Karte und bis zu acht Universal-Schnittstellenkarten. Außerdem können bis zu acht Server miteinander verbunden werden, wodurch die Lösung noch flexibler und skalierbarer wird. Mit insgesamt 64 Steckplätzen bietet der Spectralink DECT-Server 8000 viele Möglichkeiten für die Bereitstellung einer drahtlosen Mobilitätslösung, die auf die Telefonieanforderungen Ihres Unternehmens abgestimmt ist.

Unternehmen, die Funkabdeckung in einem großen geografischen Gebiet mit mehreren Standorten oder einer hohen Anzahl von mobilen Mitarbeitern benötigen, profitieren von der Möglichkeit zur Unterstützung von bis zu 4.095 Wireless-Benutzern und 1.024 gleichzeitigen Anrufen.

Die äußerst hohe Skalierbarkeit und Flexibilität des Hybrid-DECT-Servers 8000 machen ihn zu einer idealen DECT-Drahtloslösung für schnell wachsende und große Unternehmen, die jederzeit erweitert werden kann.

Vorteile

- Nahtlose Migration von analoger auf SIP-basierte Telefonie
- Deutliche Verbesserung der Reaktionsfähigkeit und Produktivität mobiler Mitarbeiter
- Steigerung der Geschäftseffizienz durch Integration von Anwendungssystemen und Geschäftsprozessen
- Konfiguration und Verwaltung über ein webbasiertes Verwaltungstool

TECHNOLOGY ALLIANCE PARTNER

Spectralink lässt sich problemlos in verschiedene Plattformen für Anrufsteuerung, Unified Communications, Alarmer, Warnmeldungen und Sofortnachrichten integrieren.

Eine aktuelle Liste finden Sie auf unserer [Seite für Technology Alliance Partner](#).

Technische Daten

Unterstützung von Analogleitungen

- CLIP FSK Bell Core
- DTMF CLIP
- Loop Break
- DTMF-Übertragung
- Erkennung von Wähl- und Besetztzeichen

Unterstützung von Protokollen

- Session Initiated Protocol (SIP)
- Broadcast Messaging
- Message Service Functions (MSF)
- Event Message Description (EMD)
- Telocator Alphanumeric Protocol 1.8 (TAP)
- XML-RPC

Unterstützung von SIP VoIP

- Einfaches Anrufen
- Anruferkennung
- Anruf halten
- Anrufweiterleitung
- Anklopffunktion

Unterstützung für Anrufsteuerungsprotokolle

- Session Initiated Protocol (SIP)

Betrieb und Wartung

- HTTP mit Digest-Authentifizierung
- Webbasierte Verwaltung und Wartung

Systemarchitektur

- Stabiler Systemkern auf Linux-Basis
- CPU-Karte ohne Verbindungsoption mit integrierter Medienressource für 8 Kanäle
- Max. Anzahl von:
 - Registrierte Spectralink-Endgeräten: 4.095
 - Gleichzeitigen Anrufen: 1.024
 - Gleichzeitigen Anrufen pro Medienressource (G.711 und G. 726): 32
 - Spectralink DECT-Basisstationen:
 - 512 digitale Basisstationen (4 Kanäle)*
 - 32 Medienressourcenkarten (32 Kanäle pro Karte = 1.024 MR-Kanäle insgesamt) *
- * Dabei handelt es sich um theoretische Maximalkapazitäten, die immer einen Kompromiss zwischen der Anzahl der benötigten Basisstationen, Benutzer und gleichzeitigen Anrufe darstellen.
- Spectralink DECT-Repeater: 3 pro Basisstation
- Spectralink IP-DECT-Basisstationen: 1.024 (zwei Kanäle auf der Medienressourcenkarte erforderlich)
- Verbundenen DECT-8000-Servern: 8
- Schnittstellenkarten in einem verbundenen System: 64

- Schnittstellenkarten:
 - AB08/16-Schnittstellenkarte: 8/16 analoge Leitungen
 - BIF08-Schnittstellenkarte: für bis zu 8 Basisstationen
 - MR32-Schnittstellenkarte: Medienressourcenkarte für 32 VoIP-Verbindungen

Unterstützte Codexs

- G.711 A-law und μ -law
- G.726 (32 kbps - 4 bit ADPCM)

Netzwerk

- Ethernet-Anschluss mit 10/100 MBit/s
- Manuelles oder dynamisches Kommunikationsprotokoll (DHCP)
- Datums- und Uhrzeitsynchronisation (NTP)
- Ereignisprotokolle

Bereitstellung

- Konfiguration
- Benutzerdaten
- Server-Firmware

Zulassungen für (Regulierungsstandards)

- Funkanlagenrichtlinie 2014/53/EU
- Niederspannungsrichtlinie 2014/35/EU (CE)
- FCC 47 CFR Part 15

Sicherheit (Regulierungsstandards)

- UL62368-1 CAN/CSA-C22.2 Nr. 62368-1
- IEC 62368-1
- AS/NZS 62368-1
- EN 62368-1

Informationen zu Zulassungen und zur Einhaltung gesetzlicher Vorschriften finden Sie auf unserer [Support-Website](#).

Umgebungsbedingungen

- Betriebstemperatur: 0 bis 40 °C
- Lagertemperatur: -30 bis 70 °C
- Relative Luftfeuchte: zwischen 20 und 80 % (nicht kondensierend)
- Betriebshöhe: bis zu 3.000 m
- Das Gerät erfüllt die Anforderungen der EU-Richtlinien 2011/65/EU (ROHS) und 2012/19/EU (WEEE)

Vorteile (Fortsetzung)

- Geringere Anzahl von Serviceeinsätzen vor Ort dank Servicefunktionen wie Verwaltungsberichten und Analysetools
- Geringerer Stromverbrauch schont die Umwelt und spart Kosten
- Rack- und Wandmontage
- Kombination digitaler und IP-Basisstationen in einer Anlage
- Kombination von drahtloser und LAN-gebundener Synchronisierung
- Anpassbare Lösung, die auf einer offenen Schnittstelle läuft und mit Drittanbieter-Anwendungen kompatibel ist

Elektrische Anforderungen

- Eigenschaften des Netzadapters: DE 19 VDC/9,48 A
- Die Stromversorgung für den AC-Adapter muss 110-240 VAC nominal, 50/60 Hz betragen. Einsatz von bis zu 4 Netzteilen pro Server für Redundanzzwecke möglich.

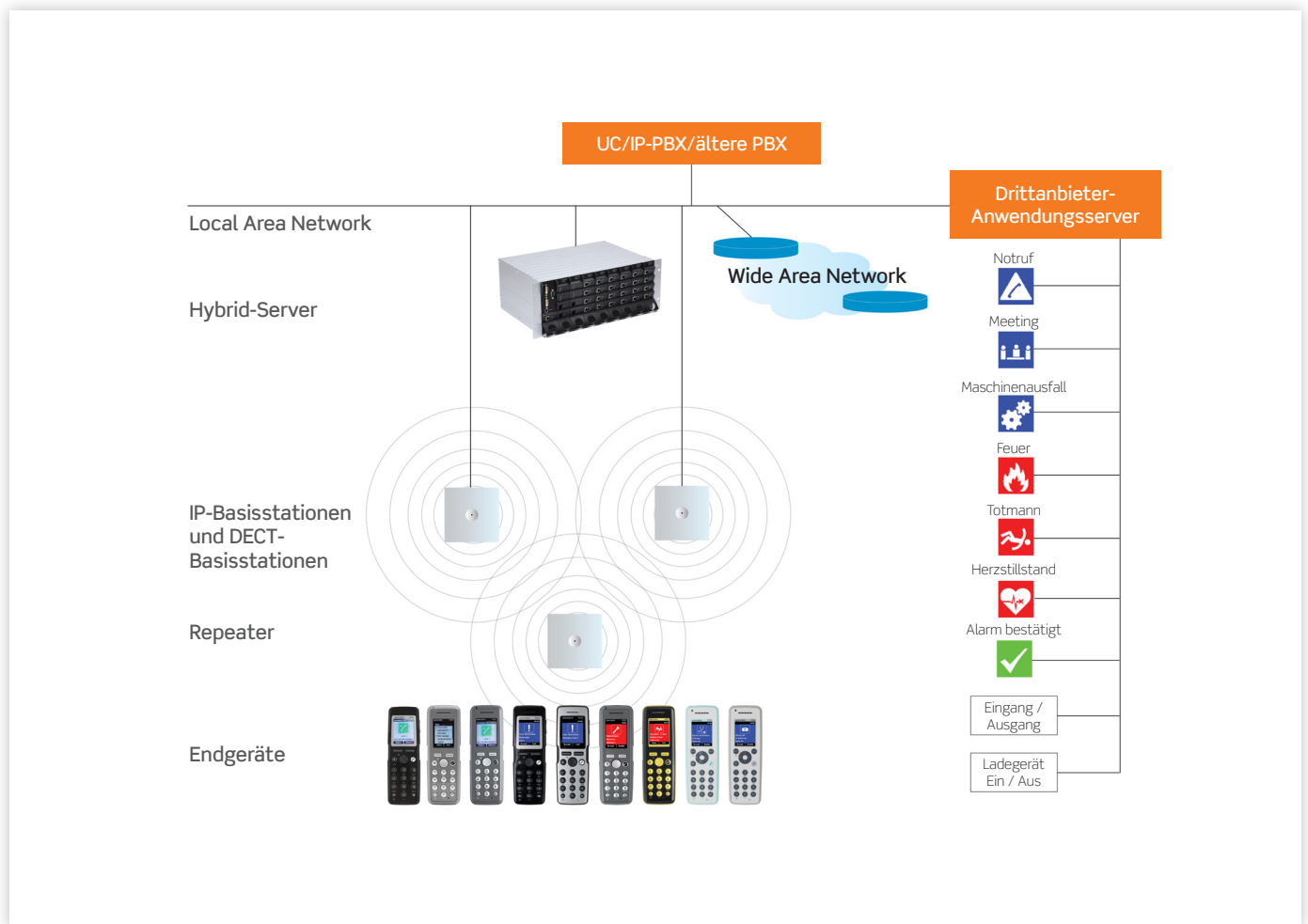
Physikalische Eigenschaften

- Abmessungen: 177 x 422 x 328 mm
- Gewicht: 5,34 kg ohne Netzteil
- Bis zu 12 kg inkl. Adapter
- Das Regal ist vier Einheiten hoch im Rack

Kompatibilität

- Informationen zu Anrufsteuerungs- und Unified-Communications(UC)-Plattformen (IP-PBX) finden Sie unter support.spectralink.com.

Konfiguration Spectralink IP-DECT-Server 8000



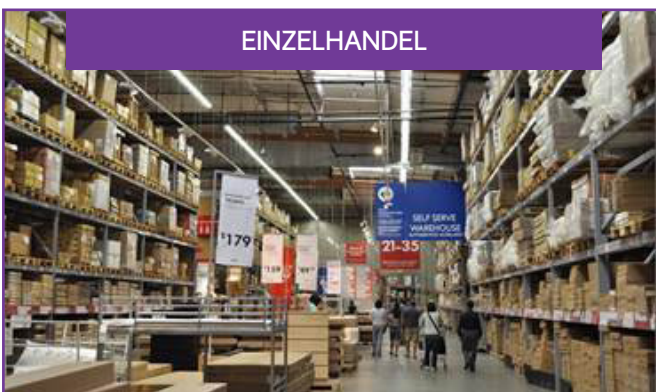
Wir unterstützen Branchen wie Ihre ...



- Sofortbenachrichtigungen weisen Benutzer auf potenziell gefährliche Situationen hin
- Alleinarbeiter können im Notfall Alarme mit ihren Standortdaten senden
- Benachrichtigung bei Maschinenproblemen reduziert Produktionsausfälle



- Volle Bewegungsfreiheit und Sicherheit beim Sprechen – alles in Reichweite
- Klare Kommunikation mit Zugriff auf Funktionen wie Patientenruf, Patientenüberwachung und Workflow-Apps
- Den Herausforderungen des Arbeitsalltags mit einem äußerst strapazierfähigen Endgerät standhalten
- Reinigungsfreundliche Endgeräte für Gesundheitseinrichtungen



EINZELHANDEL

- Verbesserung der Abläufe in jeder Phase des Prozess- und Kundenlebenszyklus
- Übermittlung von Aufgaben an Mitarbeiter, die diese je nach Zeitplan annehmen und anschließend die Erledigung melden können
- Sichere Übertragung von Mitteilungen (Zentrale an alle Zweigstellen) – an alle, an Gruppen oder an einzelne Endgeräte



GASTGEWERBE

- Mit Kollegen unabhängig vom Standort in Verbindung bleiben
- Den Herausforderungen des Arbeitsalltags mit einem äußerst strapazierfähigen Endgerät standhalten
- Übermittlung von Aufgaben an das Reinigungspersonal, das anschließend bestätigen kann, wenn die Zimmer für ankommende Gäste bereit sind.
- Gäste-Rückmeldungen in Echtzeit weiterleiten und sehr individuelle Betreuung bieten

Vervollständigen Sie Ihre Spectralink DECT-Lösung

Schützen und steigern Sie den Wert Ihrer Spectralink Mobilitätslösung mit Software Assurance.

Spectralink Software Assurance ist speziell als Ergänzung und Schutz Ihrer bestehenden DECT-Lösung von Spectralink gedacht. Mit Software Assurance erhalten Sie während der vereinbarten Vertragslaufzeit Zugang zu aktuellen Software-Upgrades, einschließlich neuer Funktionen, Service-Updates und Sicherheitsverbesserungen, um die Gefahr von Datenverlust bzw. Datenschutzverletzungen zu reduzieren.

Verringern Sie die Risiken Ihrer Investition mit Spectralink Professional Services.

Planen	Bereitstellen
<p>Entwickeln Sie Strategien für Ihren Weg zum Erfolg. Zunächst analysieren und bewerten wir Ihren Bedarf auf der Grundlage Ihrer Geschäftsziele, der Anforderungen Ihrer Endbenutzer und der bestehenden IT-Infrastruktur. Anschließend erarbeiten wir gemeinsam mit Ihnen eine wirksame Strategie, mit der Sie die richtige Kombination aus Mobilgeräten, Anwendungen und Technologien finden.</p>	<p>Individualisieren und aktivieren Sie Ihre Lösung. Wir unterstützen Sie bei der Umsetzung Ihres Plans mit einem sorgfältigen Implementierungsprozess, der die Konfiguration, Implementierung und Prüfung aller Aspekte Ihrer technischen Umgebung beinhaltet. Außerdem bieten wir umfassende Schulungen an, um Ihre Mitarbeiter auf die neuen Mobillösungen vorzubereiten.</p>

Über Spectralink

Als Preisträger im Bereich der Mobiltechnologie verändert Spectralink seit über 30 Jahren die Art und Weise, wie unsere Kunden arbeiten und kommunizieren. Durch unsere Entschlossenheit, Außergewöhnliches zu leisten, unterstützen wir die Mobilität der Belegschaften und helfen unseren Kunden und Partnern, neue Wege zu beschreiten und Möglichkeiten zu entdecken. Mit unseren branchenführenden, professionellen Mobillösungen stehen wir unseren Kunden überall zuverlässig und flexibel zur Seite. Unser Erfolgsrezept? Hervorragende Mitarbeiter, eine ausgeprägte Innovationskultur und viel Leidenschaft.

spectralink.com
info@spectralink.com
+1 800 775 5330 Nordamerika
+49 89 27780438 EMEA